

# BEDECK COMPLEX DAVTASHEN

ԴԱՎԹԱՇԵՆ, ՓԻՐՈՒՄՅԱՆՆԵՐԻ ՓՈՂՈՑ 13



**Bedeck**  
Construction

# «ԲԻԴԵՔ ԴԱՎԹԱՇԵՆ»

*հասանելի շփոթություն...*

**Համալիրը** ներկայացնում է ինժեներական ամենաժամանակակից լուծումներով հագեցած կառույց, որն առաջարկում է շքեղ միջավայր ու կյանքի բարձր որակ՝ հասանելի պայմաններով:

«**Բիդեք Դավթաշեն**» համալիրում նախատեսվում է շուրջ **22.000քմ** հասարակական տարածքներ, որոնք ներառում են կանաչապատ գոտիներ, այգիներ, ժամանցային կենտրոններ, առևտրի կենտրոն (մոլ), ինչպես նաև բազմապիսի կառույցներ՝ բնակիչների կարիքները բավարարելու և կյանքի որակը բարձրացնելու նպատակով:

Բնակելի համալիրն ունի կատարյալ տեղադիրք, ինչը երաշխավորում է օրվա ընթացքում արևի լույսի ներթափանցում բոլոր բնակարաններ:

**Գործում է եկամտահարկի վերադարձի մասին օրենքը:**

## «ԲԻԴԵՔ ԴԱՎԹԱՇԵՆ»

ԲԱԶՄԱՖՈՒՆԿՑԻՈՆԱԼ ԲՆԱԿԵԼԻ ՀԱՄԱԼԻՐԸ  
ՏԵՂԱԿԱՅՎԱԾ Է ԵՐԵՎԱՆԻ ԱՄԵՆԱԿԱՆԱԶԱՊԱՏ  
ՀԱՄԱՅՆՔՆԵՐԻՑ ՄԵԿՈՒՄ՝ ԴԱՎԹԱՇԵՆ  
ՎԱՐՉԱԿԱՆ ԾՐՋԱՆՈՒՄ

### ՀԱՄԱԼԻՐՆ ՈՒՆԻ

834-ԲՆԱԿԱՐԱՆ 592-ԱՎՏՈՎԱՅԱՆԱՏԵՂԻ

**18** վերգետնյա **3** ստորգետնյա հարկեր

**4500**քմ բակային տարածք և **5000**քմ ժամանցային  
գոտի տանիքում

Նորագույն ինժեներական համակարգերով հագեցած  
բնակարաններ սկսած **59**քմ մինչև **260**քմ մակերեսով

Հասարակական բոլոր օբյեկտների մուտքերը փողոցի  
կողմից են և բնակելի մուտքերի հետ չեն խաչվում:

Համալիրը կահավորված է եվրոպական ապրանքանիշի  
**27** բարձրակարգ, արագընթաց (2.5 մ/վ)  
մարդատար և բեռնատար վերելակներով:





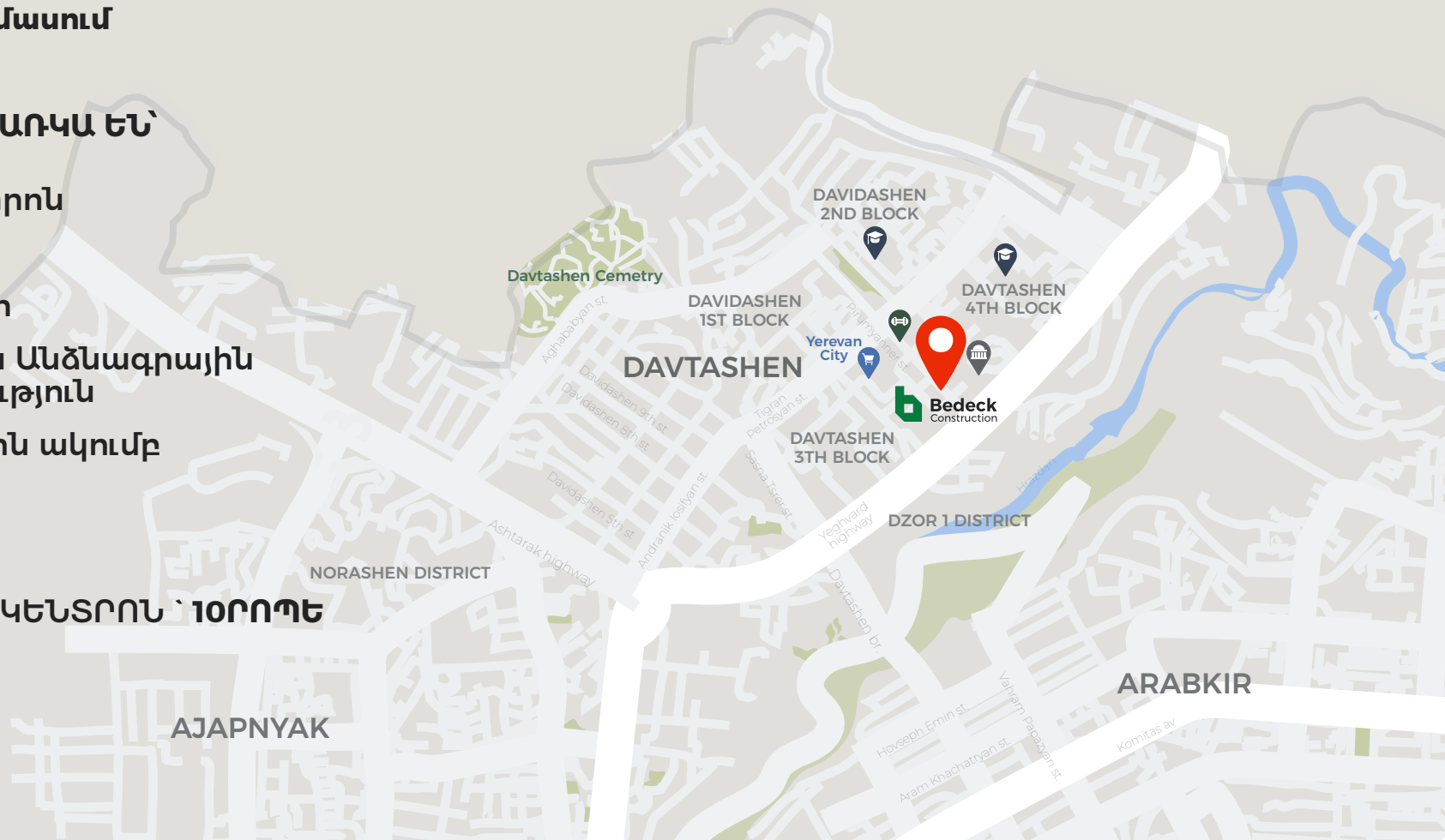
# ՇԵՆՔԻ ՏԵՂԱԴԻՐՔԸ

Շենքը գտնվում է Փիրումյանների փողոցում.  
Դավթաշեն 4-րդ թաղամասում

## ՇԵՆՔԻ ՇՐՋԱԿԱՅՔՈՒՄ ԱՌԿԱ ԵՆ՝

- Մշակութային կենտրոն
- Դպրոցներ
- Մանկապարտեզներ
- ՀՀ Ոստիկանության Անձնագրային և վիզաների վարչություն
- «Reebok» սպորտային ակումբ
- «Օլիմպական»

## ■ ՀԱՄԱԼԻՐԻՑ ՓՈՔՐ ԿԵՆՏՐՈՆՆԵՐ ԵՆՈՐՈՂԵ





**ՀԱՍԱՐԱԿԱԿԱՆ ՏԱՐԱԾՔԻ  
Տ-ԻՆ ՀԱՐԿՈՒՄ ՆԱԽԱՏԵՍՎՈՒՄ Է՛**

**11.000**քմ

**ՄԱԿԵՐԵՍՈՎ ԺԱՄԱՆԱԿԱԿԻՑ  
ԱՌԵՎՏՐԻ և ԺԱՄԱՆՑԻ ԿԵՆՏՐՈՆ՝  
«ԴԱՎԹԱՇԵՆ» ՄՈԼԸ**

**ՆՃՎԱԾ ՏԱՐԱԾՔՆԵՐԻ ՄՈՒՏՔԵՐԸ ԱՄԲՈՂՋՈՒԹՅԱՄԲ  
ՆԱԽԱՏԵՍՎԱԾ ԵՆ ՀԱՄԱԼԻՐԻ ԱՐՏԱՔԻՆ ՀԱՏՎԱԾՆԵՐԻՑ**

## «ԴԱՎԹԱՃԵՆ»

### ՄՈԼՈՒՄ ՆԱԽԱՏԵՍՎՈՒՄ ԵՆ՝

- Տարաբնույթ խանութ սրահներ
- Սուպերմարկետ
- Մենդի գոտի/ Food Court
- Սրճարաններ
- Մանկական ժամանցային գոտիներ
- Բանկի մասնաճյուղ և բանկոմատներ
- Առևտրային ցուցահանդեսային տարածքներ (seasonal pop-ups) և այլ





ՀԱՄԱԼԻՐԻ 19-ՐԴ ՀԱՐԿԻ  
ՇՈՒՋ **5000** քմ  
ՄԱԿԵՐԵՍՈՎ ՇԱՀԱԳՈՐԾՎՈՂ  
ՏԱՆԻԸ ՆԱԽԱՏԵՍՎԱԾ Է  
ԲԱՅՕԹՅԱ ԺԱՄԱՆՑԻ,  
ՀԱՆԳՍՏԻ և ՄՊՈՐՏԻ ՀԱՄԱՐ

Վերելակներից 8-ը առանձնացված են 18,19-րդ հարկերի  
հասարակական տարածքների սպասարկման համար,  
և դրանց մուտքը հասարակական ավտոկայանատեղիից է:







## ԲԱՅՕԹՅԱ ՏԱՆԻՔԻ ՎՐԱ ՆԱԽԱՏԵՍՎՈՒՄ ԵՆ՝

- 2 լողավազան, որոնցից մեկը բացառապես համալիրի բնակիչների համար
- Բացօթյա Sky Pool Lounge
- Լաունջ գոտի՝ հարմարավետ բազկաթոռներով
- Sky Park՝ զբոսայգի տանիքում
- Յոգայի և մեդիտացիայի գոտի
- Բացօթյա մարզասրահ
- Բացօթյա կինոթատրոն
- Բացօթյա ռեստորան
- Խոհանոց/BBQ գոտիներ
- Փոքրիկ միջոցառումների տարածք (event zone/private parties)









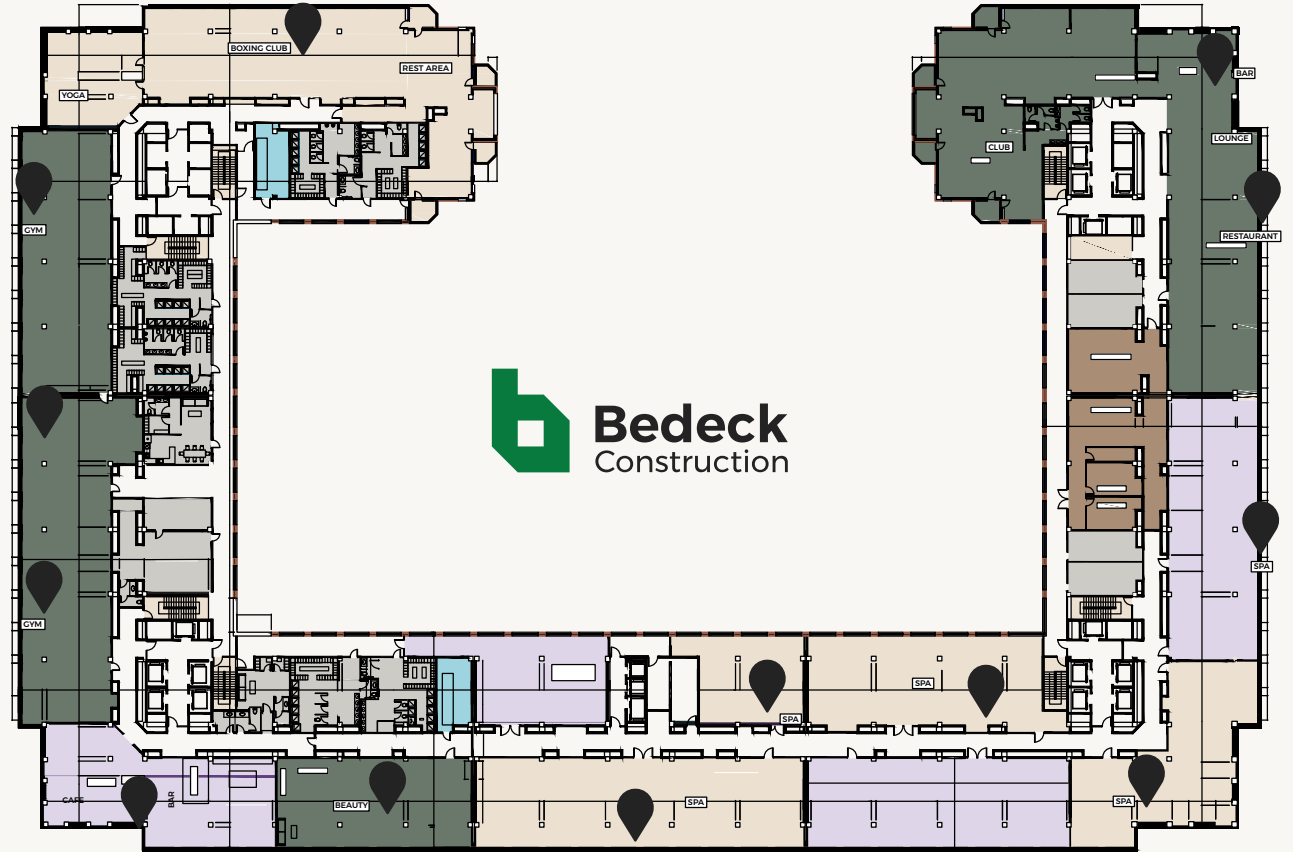
# ՀԱՄԱԼԻՐԻ 18-ՐԴ ՀԱՐԿՈՒՄ

ԱՌԿԱ ԵՆ ԺԱՄԱՆԱԿԱԿԻՑ

ԱՌՈՂՋԱՐԱՐԱԿԱՆ և ԺԱՄԱՆՑԱՅԻՆ

ՄՊԱՍԱՐԿՄԱՆ ՏԱՐԱԾՔՆԵՐ

- 1 Մարզարահ, որը ներառում է յոգայի, բռնցքամարտի և այլ սպորտաձևերի համար առանձնացված սրահներ և առողջ մենդի կետ
- 2 Ժամանակակից SPA՝ համալրված տարատեսակ շոգեբաղնիքներով և ջրային պրոցեդուրաների, մերսման ու հանգստի համար նախատեսված սրահներով
- 3 Բարձրակարգ Sky ռեստորան և Sky բար
- 4 Համատեղ աշխատանքային տարածք (coworking space)
- 5 Գեղեցկության սրահ
- 6 Կինոսրահ
- 7 Ձայնամեկուսացված ընթերցարահ՝ համալրված համակարգիչներով, որը կդառնա գիտությամբ և աշխատանքով զբաղվող մեր բնակիչների սիրելի վայրը





ՀԱՍԱՆՏԼԻ ՇՔԵՂՈՒԹՅՈՒՆ

## PLAZA LEVEL-Ը

ՀԱՄԱԼԻՐԻ ԲԱԿԱՅԻՆ ՏԱՐԱԾՔՆ Է,  
ՈՐՏԵՂ ՆԱԽԱՏԵՍՎՈՒՄ Է  
ՇՈՒՋ 4500 ԲՄ ՄԱԿԵՐԵՏՈՎ ԶԲՈՍԱՅԳԻ:

Այգու շուրջ նախատեսվում են  
բնակիչների առաջնային կարիքների  
բավարարման և այլ հասարակական  
օբյեկտներ

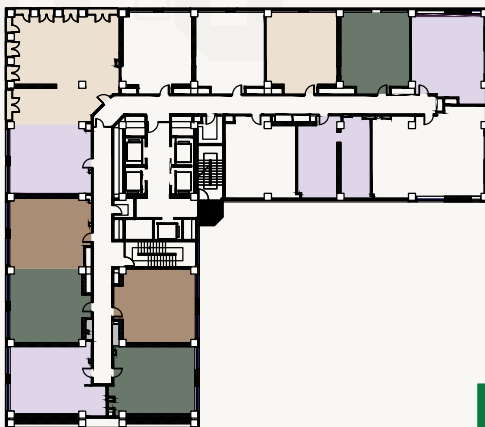






## ՀԱՍԱՐԱԿԱԿԱՆ ՏԱՐԱԾՔԻ 2-ՐԴ ԿԱՄ «PLAZA» ՀԱՐԿՈՒՄ ՆԱԽԱՏԵՍՎՈՒՄ ԵՆ

- Կանաչապատ այգի
- Մանկական խաղահրապարակ
- Մանկապարտեզ
- Մանկական զարգացման կենտրոն
- Սրճարան (Bakery)
- Սուրճի և թեյի բարեր (Coffee shop)
- Ընտանեկան հանգստի գոտի / պիկնիկի տարածքներ
- Լվացքատուն / քիմմաքրում
- Մինի մարկետ
- Դեղատուն և այլն



# ՆՐԱԳԵՂՈՒԹՅՈՒՆ ԵՎ ՀԱՐՄԱՐԱԿԵՏՈՒԹՅՈՒՆ

- Ճիշտ նախագծված սենյակային չափեր
- Ննջարաններ, որտեղ առկա է լոգարան
- Առաստաղ՝ ՅՄ բարձրությամբ
- Ավելի շատ պահարաններ տեղադրելու հնարավորություն

# ՇՔԵՂ ԵՎ ՀԱՐՄԱՐԱՎԵՏ ԲՆԱԿԱՐԱՆՆԵՐ

ՄԵԿ ՆՆՋԱՐԱՆՈՎ ԲՆԱԿԱՐԱՆ՝ 59-74քմ  
ԵՐԿՈՒ ՆՆՋԱՐԱՆՈՎ ԲՆԱԿԱՐԱՆ՝ 78-128քմ  
ԵՐԵՔ ՆՆՋԱՐԱՆՈՎ ԲՆԱԿԱՐԱՆ՝ 128-152քմ  
PENTHOUSE ԲՆԱԿԱՐԱՆ՝ մինչև 260քմ

**ՁԵՁ ԵՆՔ ԱՌԱՋԱՐԿՈՒՄ ԲՆԱԿԱՐԱՆՆԵՐ,  
ՈՐՈՆՔ ՈՒՆԵՆ՝**

- Հատակից առաստաղ ձգվող պատուհաններ
- Առաստաղ՝ Յմ բարձրությամբ
- Խոհանոց՝ հաշվարկված միջազգային պահանջներով
- Լայն և հարմար բաց պատշգամբ
- Կատարյալ միջբնակարանային ձայնամեկուսացում և արտաքին ջերմամեկուսացում
- Ննջարաններ, որտեղ առկա է լոգարան

ԱՅՍ ՇՔԵՂ ԲՆԱԿԱՐԱՆՆԵՐԸ ԱՌԱՋԱՐԿՈՒՄ ԵՆՔ ՀԱՍԱՆԵԼԻ ԳՆԵՐՈՎ







## **PENTHOUSE** ԲՆԱԿԱՐԱՆՆԵՐ ՆԱԽԱԳԾՎԱԾ ԱՌԱՎԵԼԱԳՈՒՅՆ ՀԱՐՄԱՐԱՎԵՏՈՒԹՅԱՆ ՀԱՄԱՐ

- Բարձր առաստաղներ՝ բաց տարածության զգացողությամբ
- Հատակից առաստաղ ձգվող սլայդ պատուհաններ՝ բացվող ընդարձակ պատշգամբների ուղղությամբ
- Գերարագ և ընդարձակ վերելակներ (2.5 մ/վրկ)՝ նախատեսված միայն պենտհաուսների և ավելի բարձր հարկերի համար
- Անհատական օդափոխության համակարգ յուրաքանչյուր բնակարանում
- Լրացուցիչ ձայնամեկուսացում՝ անդորրի համար
- Էլեկտրաէներգիայի ընդլայնված հզորություններ՝ պրոֆեսիոնալ խոհանոցների պահանջներին համապատասխան
- Զրամատակարարման բարձր ծավալներ՝ մինչև 1x1մ ջրվեժային ցնցուղների տեղադրման հնարավորություն

*Խառանդի շփերություն*

## 2 ՍԵՆՅԱԿԱՆՈՑ ԲՆԱԿԱՐԱՆ

60.3քմ



## 2 ՍԵՆՅԱԿԱՆՈՑ ԲՆԱԿԱՐԱՆ

66.2քմ



## 2 ՍԵՆՅԱԿԱՆՈՑ ԲՆԱԿԱՐԱՆ

68քմ



## 2 ՍԵՆՅԱԿԱՆՈՑ ԲՆԱԿԱՐԱՆ

70.2քմ



## 2 ՍԵՆՅԱԿԱՆՈՑ ԲՆԱԿԱՐԱՆ

72.1քմ



## 2 ՍԵՆՅԱԿԱՆՈՑ ԲՆԱԿԱՐԱՆ

76.6քմ



# 3 ՍԵՆՅԱԿԱՆՈՑ ԲՆԱԿԱՐԱՆ

95.2քմ



### 3 ՍԵՆՅԱԿԱՆՈՑ ԲՆԱԿԱՐԱՆ

82.3քմ



### 3 ՍԵՆՅԱԿԱՆՈՑ ԲՆԱԿԱՐԱՆ

102.7քմ



### 3 ՍԵՆՅԱԿԱՆՈՑ ԲՆԱԿԱՐԱՆ

103.4քմ



### 3 ՍԵՆՅԱԿԱՆՈՑ ԲՆԱԿԱՐԱՆ

108.4քմ



### 3 սենյականոց բնակարան

115.3քմ



### 3 սենյականոց բնակարան

123.1քմ



# 3 ՍԵՆՅԱԿԱՆՈՅ ԲՆԱԿԱՐԱՆ

127.5քմ



### 3 ՍԵՆՅԱԿԱՆՈՑ ԲՆԱԿԱՐԱՆ

139.4քմ



### 3 ՍԵՆՅԱԿԱՆՈՑ ԲՆԱԿԱՐԱՆ

143.4քմ



# 4 ՍԵՆՅԱԿԱՆՈՅ ԲՆԱԿԱՐԱՆ

129.3քմ





### 3 ՄԵՆՅԱԿԱՆՈՅ ԲՆԱԿԱՐԱՆ

177.5քմ



### 4 ՄԵՆՅԱԿԱՆՈՅ ԲՆԱԿԱՐԱՆ

173.4քմ



# 4 ՍԵՆՅԱԿԱՆՈՅ ԲՆԱԿԱՐԱՆ

190.2քմ







# 4 ՍԵՆՅԱԿԱՆՈՅ ԲՆԱԿԱՐԱՆ

236քմ





- Բնակելի հատվածի շքամուտքերը նախատեսված են բակային տարածքներից
- Համալիրը նախագծվել է այնպես, որ բոլոր 4 կողմերում ապահովված են լայն մայթեր, կանաչ գոտիներ և ընդարձակ ավտոկայանատեղիներ
- Նախագիծը հաջողությամբ անցել է պետական համալիր և այլ մասնագիտական փորձաքննություններ՝ ներառյալ ինժեներական և կոնստրուկտիվ լուծումների մանրակրկիտ գնահատում
- Սեյսմիկ կայունությունը երաշխավորված է լիցենզավորված կազմակերպությունների և փորձագետների կողմից հաստատված փաստաթղթերով
- Գեոլոգիական ուսումնասիրությունները ցույց են տվել, որ ընդերքը 1-ին կարգի է՝ իդեալական հիմք ցանկացած բարդության շինարարության համար
- Համալիրը համալրված է եվրոպական ապրանքանիշի 27 բարձրակարգ, արագընթաց (2.5 մ/վ) մարդատար և բեռնատար վերելակներով
- Բնակարանների հյուրասենյակներում տեղադրված են այլումիներ բարձրորակ շրջանակներով և ջերմախնայող ապակիներով պատուհաններ, որոնք հատակից առաստաղ ապահովում են շքեղ տեսարան
- Համալիրի 3 ստորգետնյա հարկերը նախատեսված են ավտոկայանատեղիների համար, որոնցից առաջինը՝ բացառապես հասարակական հատվածի համար, առանձնացված մուտքով և ելքով:
- Հոսանքի գներատորները ապահովում են համակարգի անխափան էլեկտրամատակարարումը (անջատումների դեպքում):

- Համալիրը գտնվելու է 24 ժամյա անվտանգության հսկողության տակ՝ հավելյալ անվտանգության համակարգերով, մուտքերում, ավտոկայանատեղիում և բակային հատվածում
- Նախատեսված է հակահրդեհային անվտանգության և հրդեհամարման զարգացած համակարգ
- Համալիրում առկա են երկու աստիճանավանդակ, որոնք կառուցված են անվտանգության խստագույն նորմերին համապատասխան, իսկ միջանցքների լայնությունը 1,8 մ է՝ ապահովելով բնակելի շենքի համար ակնհայտ շքեղություն
- Համալիրը ձայնամեկուսացված և ջերմամեկուսացված է արտաքին ու միջբնակարանային պատերով, ինչպես նաև միջհարկային ծածկերով, համապատասխանելով բարձրագույն պահանջներին
- Նախատեսված են շենքի ջեռուցման և տաք ջրամատակարարման ընդհանուր համակարգ: Վերլուծվել են տարբեր բազմաբնակարան շենքերում տեղադրված համակարգերի գերածախսերի և թերհաշվարկների առկա խնդիրները, որի արդյունքում պարզվել է, որ դրանցից կարելի է խուսափել միայն ավելի բարձրակարգ համակարգերի տեղադրմամբ
- Ինժեներական ցանցերի, այդ թվում՝ ջրամատակարարման և էլեկտրամատակարարման ծավալները հաշվարկված են այնպիսի չափերով, ինչը օրինակ հնարավորություն է տալիս խոհանոցներում ունենալ ցանկացած պահանջների էլեկտրատեխնիկա, իսկ լոգարաններում՝ տեղադրել ժամանակակից աշխարհում սիրված մեծ չափերի ցնցուղներ
- Բնակարանների մուտքի դռները չափերով գերազանցում են ընդունված ստանդարտները
- Համալիրը հագեցած է ժամանակակից կառավարման համակարգով (BMS):